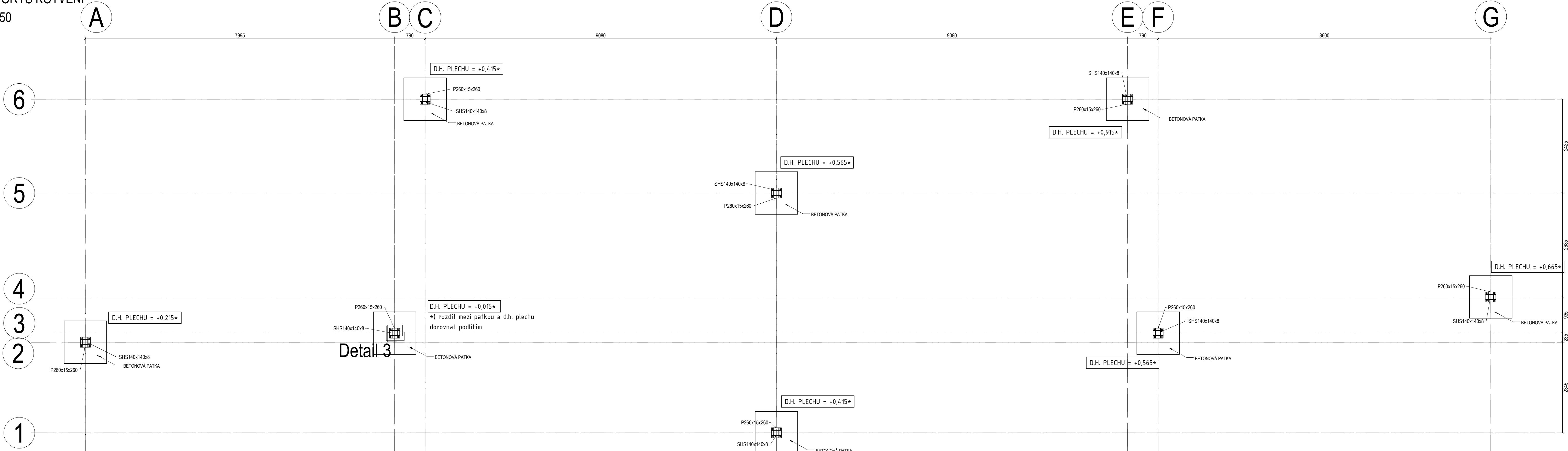
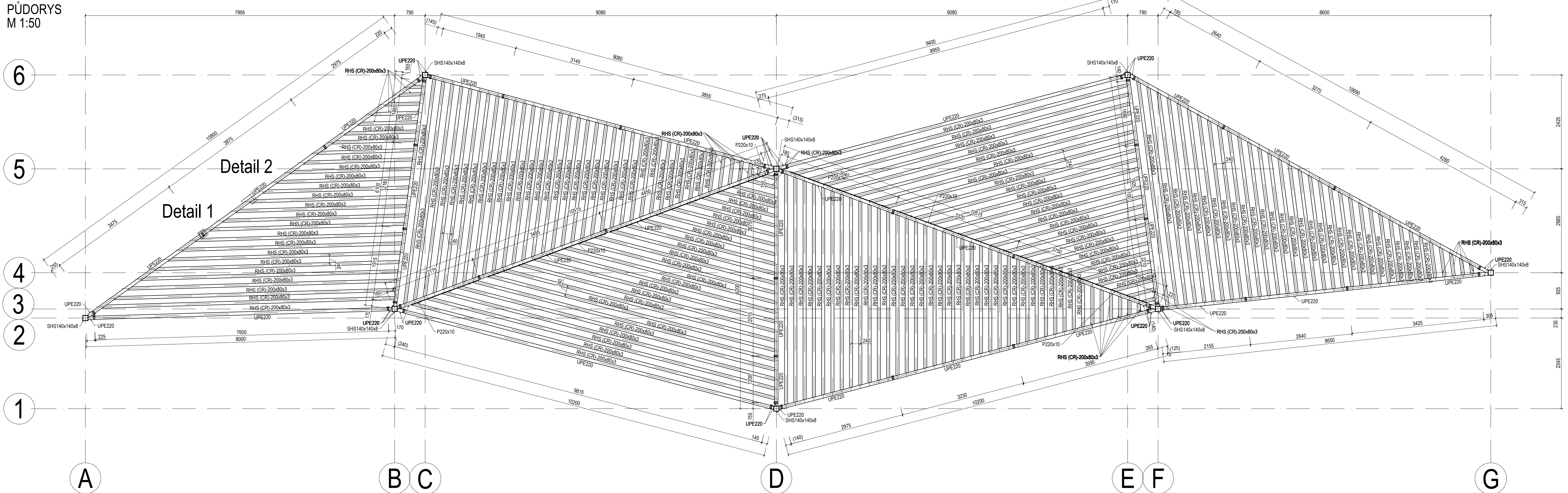


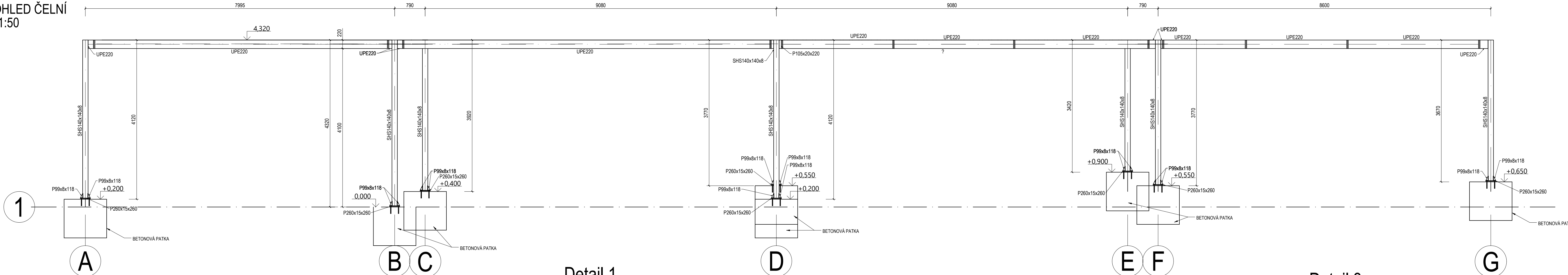
PŮDORYS KOTVENÍ
M 1:50



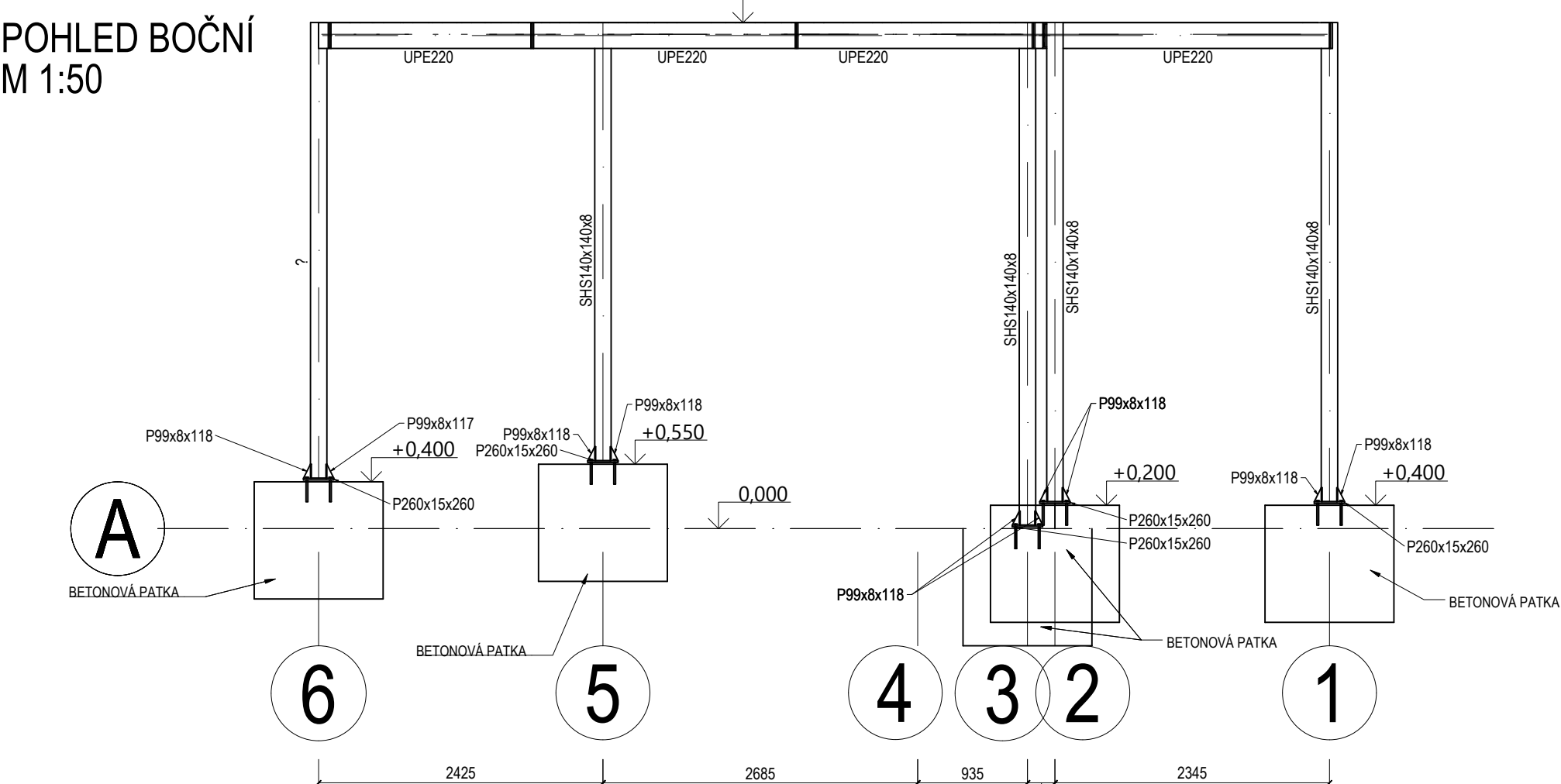
PŮDORYS
M 1:50



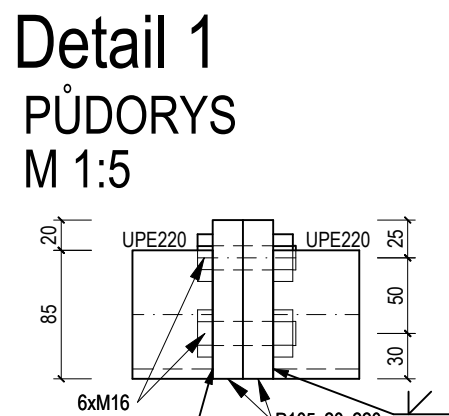
POHLED ČELNÍ
M 1:50



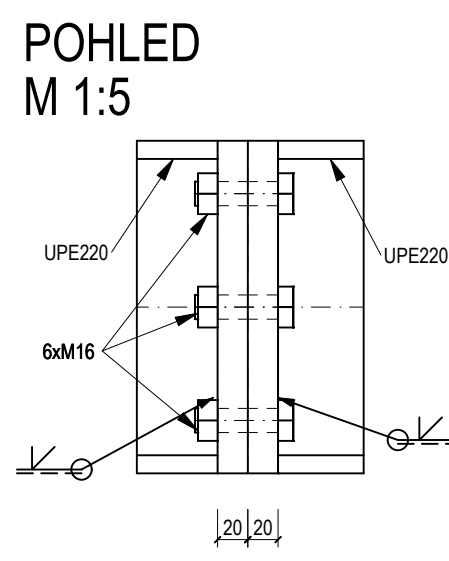
POHLED BOČNÍ
M 1:50



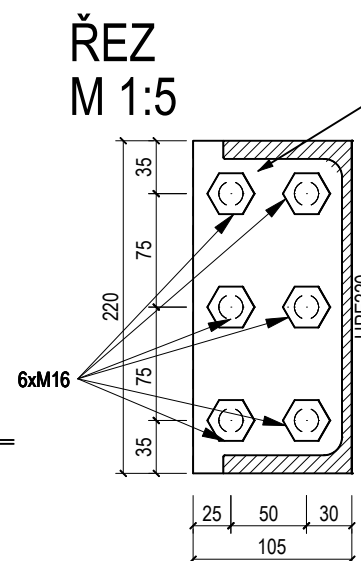
Detail 1
PŮDORYS
M 1:5



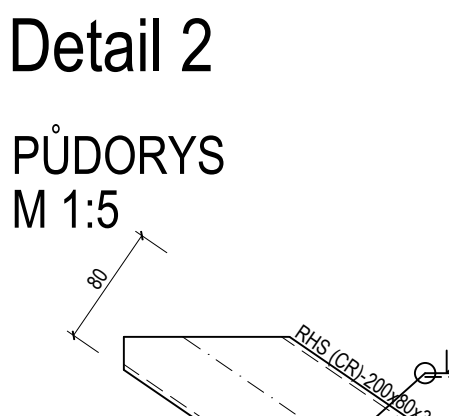
POHLED
M 1:5



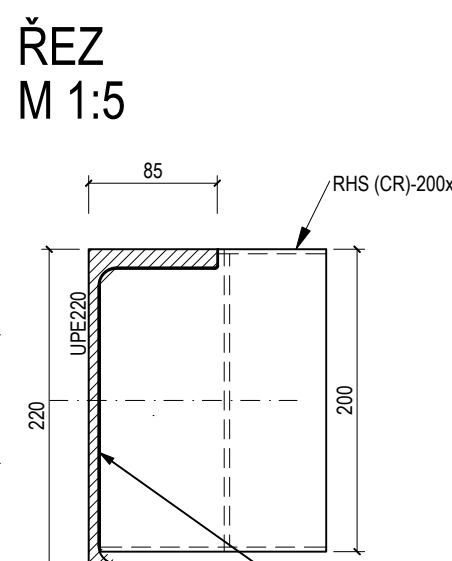
ŘEZ
M 1:5



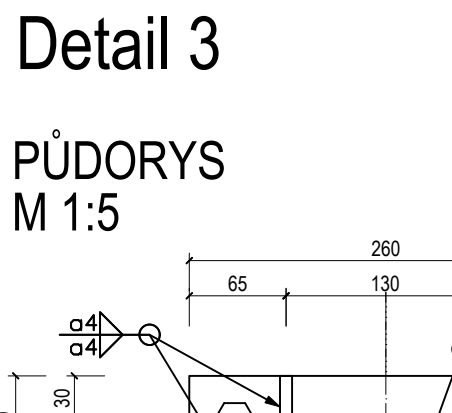
Detail 2
PŮDORYS
M 1:5



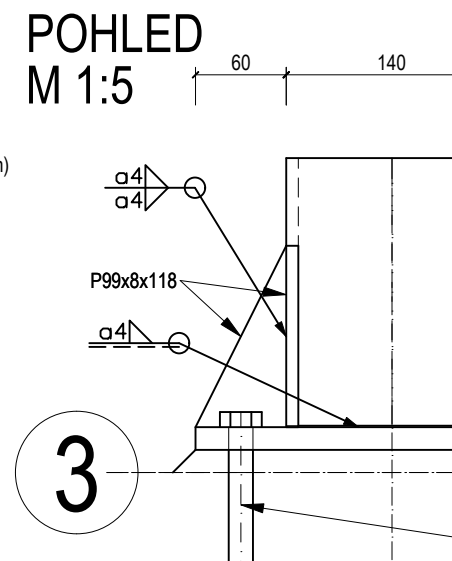
ŘEZ
M 1:5



Detail 3
PŮDORYS
M 1:5



POHLED
M 1:5



Pos	er	Numb	Name	Length	Weight	Paintsurf	Tot weight	PR127	RHS (CR1-200x80x3)	8886,0	77,4	3,3	77,4
P1	2	P200x15x200	118,0	1,7	0,0	0,0	0,0	PR128	RHS (CR1-200x80x3)	5716,0	75,2	2,2	75,2
P2	8	P200x15x200	260,0	3,1	0,0	0,0	0,0	PR129	RHS (CR1-200x80x3)	5546,0	72,9	3,1	72,9
P3	92	P105x20x220	220,0	3,7	0,1	340,4	340,4	PR130	RHS (CR1-200x80x3)	5376,0	70,7	3,0	70,7
P4	2	P200x15x200	117,0	1,7	0,0	0,0	0,0	PR131	RHS (CR1-200x80x3)	5206,0	68,5	2,9	68,5
PR1	2	SHS140x140x8	1000,0	13,3	2,3	266,6	266,6	PR132	RHS (CR1-200x80x3)	5036,0	66,2	2,8	66,2
PR2	1	UPE220	136,0	3,7	0,1	8,7	8,7	PR133	RHS (CR1-200x80x3)	4866,0	64,0	2,7	64,0
PR3	1	UPE220	161,0	4,4	0,1	8,4	8,4	PR134	RHS (CR1-200x80x3)	4697,0	61,8	2,6	61,8
PR4	1	UPE220	247,0	3,8	2,6	32,8	32,8	PR135	RHS (CR1-200x80x3)	4527,0	59,5	2,5	59,5
PR5	1	UPE220	753,0	204,2	5,7	204,2	204,2	PR136	RHS (CR1-200x80x3)	4357,0	57,3	2,4	57,3
PR6	1	RHS (CR1-200x80x3)	7791,0	102,5	4,4	102,5	102,5	PR137	RHS (CR1-200x80x3)	4187,0	55,1	2,4	55,1
PR7	1	RHS (CR1-200x80x3)	7513,0	98,8	4,2	98,8	98,8	PR138	RHS (CR1-200x80x3)	4017,0	52,8	2,3	52,8
PR8	1	RHS (CR1-200x80x3)	7154,0	94,6	4,0	94,6	94,6	PR139	RHS (CR1-200x80x3)	3847,0	50,6	2,2	50,6
PR9	1	RHS (CR1-200x80x3)	8876,0	90,4	3,9	90,4	90,4	PR140	RHS (CR1-200x80x3)	3677,0	48,4	2,1	48,4
PR10	1	RHS (CR1-200x80x3)	6557,0	86,2	3,7	86,2	86,2	PR141	RHS (CR1-200x80x3)	3507,0	46,1	2,0	46,1
PR11	1	RHS (CR1-200x80x3)	6238,0	82,0	3,5	82,0	82,0	PR142	RHS (CR1-200x80x3)	3337,0	43,9	1,9	43,9
PR12	1	RHS (CR1-200x80x3)	5919,0	77,8	3,3	77,8	77,8	PR143	RHS (CR1-200x80x3)	3167,0	41,6	1,8	41,6
PR13	1	RHS (CR1-200x80x3)	5600,0	73,7	3,1	73,7	73,7	PR144	RHS (CR1-200x80x3)	2997,0	39,4	1,7	39,4
PR14	1	RHS (CR1-200x80x3)	5281,0	69,1	2,9	69,1	69,1	PR145	RHS (CR1-200x80x3)	2827,0	37,2	1,6	37,2
PR15	1	RHS (CR1-200x80x3)	4963,0	65,3	2,8	65,3	65,3	PR146	RHS (CR1-200x80x3)	2657,0	34,9	1,5	34,9
PR16	1	RHS (CR1-200x80x3)	4644,0	61,1	2,6	61,1	61,1	PR147	RHS (CR1-200x80x3)	2487,0	32,7	1,4	32,7
PR17	1	RHS (CR1-200x80x3)	4325,0	56,9	2,4	56,9	56,9	PR148	RHS (CR1-200x80x3)	2317,0	30,5	1,3	30,5
PR18	1	RHS (CR1-200x80x3)	4006,0	52,7	2,3	52,7	52,7	PR149	RHS (CR1-200x80x3)	2147,0	28,2	1,2	28,2
PR19	1	RHS (CR1-200x80x3)	3687,0	48,5	2,1	48,5	48,5	PR150	RHS (CR1-200x80x3)	1977,0	26,0	1,1	26,0
PR20	1	RHS (CR1-200x80x3)	3369,0	44,3	1,9	44,3	44,3	PR151	RHS (CR1-200x80x3)	1807,0	23,8	1,0	23,8
PR21	1	RHS (CR1-200x80x3)	3050,0	40,1	1,7	40,1	40,1	PR152	RHS (CR1-200x80x3)	1637,0	21,5	0,9	21,5
PR22	1	RHS (CR1-200x80x3)	2689,0	35,4	1,5	35,4	35,4	PR153	RHS (CR1-200x80x3)	1467,0	19,3	0,8	19,3
PR23	1	RHS (CR1-200x80x3)	2386,0	31,4	1,3	31,4	31,4	PR154	UPE220	3386,0	91,4	2,6	91,4
PR24	1	RHS (CR1-200x80x3)	2093,0	27,5	1,2	27,5	27,5	PR155	RHS (CR1-200x80x3)	1297,0	17,1	0,7	17,1
PR25	1	RHS (CR1-200x80x3)	1774,0	23,3	1,0	23,3	23,3	PR156	RHS (CR1-200x80x3)	1127,0	14,8	0,6	14,8
PR26	1	RHS (CR1-200x80x3)	1456,0	19,1	0,8	19,1	19,1	PR157	RHS (CR1-200x80x3)	957,0	12,6	0,5	12,6
PR27	1	RHS (CR1-200x80x3)	1137,0	15,0	0,6	15,0	15,0	PR158	RHS (CR1-200x80x3)	787,0	10,3	0,4	10,3
PR28	1	RHS (CR1-200x80x3)	818,0	10,8	0,5	10,8	10,8	PR159	RHS (CR1-200x80x3)	617,0	8,1	0,4	8,1
PR29	1	RHS (CR1-200x80x3)	563,0	7,4	0,3	7,4	7,4	PR160	RHS (CR1-200x80x3)	447,0	5,8	0,3	5,8
PR30	1	UPE220	142,0	3,8	0,1	3,8	3,8	PR161	UPE220	237,0	6,4	0,2	6,4
PR31	1	UPE220	177,0	2,1	0,1	2,1	2,1	PR162	UPE220	237,0	6,4	0,2	6,4
PR32	1	UPE220	62,0	3,7	0,1	3,7	3,7	PR163	UPE220	238,0	11,4	3,2	11,4
PR33	1	UPE220	1674,0	43,9	1,2	43,9	43,9	PR164	UPE220	2601,0	70,2	2,0	70,2
PR34	1	RHS (CR1-200x80x3)	6036,0	79,4	3,4	79,4	79,4	PR165	UPE220	323,0	87,3	2,5	87,3
PR35	1	RHS (CR1-200x80x3)	5879,0	77,3	3,3	77,3	77,3	PR166	UPE220	2600,0	70,2	2,0	70,2
PR36	1	RHS (CR1-200x80x3)	5722,0	75,3	3,2	75,3	75,3	PR167	UPE220	1640,0	45,3	1,3	45,3
PR37	1	RHS (CR1-200x80x3)	5565,0	73,2	3,1	73,2	73,2	PR168	UPE220	118,0	3,2	0,1	3,2
PR38	1	RHS (CR1-200x80x3)	5408,0	71,1	3,0	71,1	71,1	PR169	UPE220	55,0	1,5	0,1	1,5
PR39	1	RHS (CR1-200x80x3)	5251,0	69,1	2,9	69,1	69,1	PR170	UPE220	88,0	2,4	0,1	2,4
PR40	1	RHS (CR1-200x80x3)	5094,0	67,0	2,9	67,0	67,0	PR171	UPE220	385,0	50,9	1,4	50,9
PR41	1	RHS (CR1-200x80x3)	4937,0	64,9	2,8	64,9	64,9	PR172	RHS (CR1-200x80x3)	1182,0	15,5	0,7	15,5
PR42	1	RHS (CR1-200x80x3)	4780,0	62,8	2,7	62,8	62,8	PR173	RHS (CR1-200x80x3)	1012,0	13,3	0,6	13,3
PR43	1	RHS (CR1-200x80x3)	4623,0	60,8	2,6	60,8	60,8	PR174	RHS (CR1-200x80x3)	842,0	11,1	0,5	11,1
PR44	1	RHS (CR1-200x80x3)	4466,0	58,7	2,5	58,7	58,7	PR175	RHS (CR1-200x80x3)	672,0	9,0	0,4	9,0
PR45	1	RHS (CR1-200x80x3)	4309,0	56,7	2,4	56,7	56,7	PR176	RHS (CR1-200x80x3)	502,0	6,9	0,3	6,9
PR46	1	RHS (CR1-200x80x3)	4151,0	54,6	2,3	54,6	54,6	PR177	RHS (CR1-200x80x3)	332,0	4,8	0,2	4,8
PR47	1	RHS (CR1-200x80x3)	3994,0	52,5	2,2	52,5	52,5	PR178	RHS (CR1-200x80x3)	162,0	2,7	0,1	2,7
PR48	1	RHS (CR1-200x80x3)	3837,0	50,4	2,1	50,4	50,4	PR179	RHS (CR1-200x80x3)	0,0	0,0	0,0	0,0
PR49	1	RHS (CR1-200x80x3)	3680,0	48,4	2,1	48,4	48,4	PR180	RHS (CR1-200x80x3)	0,0	0,0	0,0	0,0
PR50	1	RHS (CR1-200x80x3)	3523,0	46,3	2,0	46,3	46,3	PR181	RHS (CR1-200x80x3)	0,0	0,0	0,0	0,0
PR51	1	RHS (CR1-200x80x3)	3366,0	44,3	1,9	44,3	44,3	PR182	RHS (CR1-200x80x3)	0,0	0,0	0,0	0,0
PR52	1	RHS (CR1-200x80x3)	3209,0	42,2	1,8	42,2	42,2	PR183	RHS (CR1-200x80x3)	0,0	0,0	0,0	0,0
PR53	1	RHS (CR1-200x80x3)	3052,0	40,1	1,7	40,1	40,1	PR184	RHS (CR1-200x80x3)	0,0	0,0	0,0	0,0
PR54	1	RHS (CR1-200x80x3)	2895,0	38,1	1,6	38,1	38,1	PR185	RHS (CR1-200x80x3)	0,0	0,0	0,0	0,0
PR55	1	RHS (CR1-200x80x3)	2738,0	36,0	1,5	36,0	36,0	PR186	RHS (CR1-200x80x3)	0,0	0,0	0,0	0,0
PR56	1	RHS (CR1-200x80x3)	2581,0	33,9	1,5	33,9	33,9	PR187	RHS (CR1-200x80x3)	0,0	0,0	0,0	0,0
PR57	1	RHS (CR1-200x80x3)	2424,0	31,9	1,4	31,9	31,9	PR188	RHS (CR1-200x80x3)	0,0	0,0	0,0	0,0
PR58	1	RHS (CR1-200x80x3)	2267,0	29,8	1,3	29,8	29,8	PR189	RHS (CR1-200x80x3)	0,0	0,0	0,0	0,0
PR59	1	RHS (CR1-200x80x3)	2110,0	27,7	1,2	27,7	27,7	PR190	RHS (CR1-200x80x3)	0,0	0,0	0,0	0,0
PR60	1	RHS (CR1-200x80x3)	1953,0	25,7	1,1	25,7	25,7	PR191	RHS (CR1-200x80x3)	0,0	0,0	0,0	0,0
PR61	1	RHS (CR1-200x80x3)	1796,0	23,6	1,0	23,6	23,6	PR192	RHS (CR1-200x80x3)	0,0	0,0	0,0	0,0
PR62	1	RHS (CR1-200x80x3)	1639,0	21,5	0,9	21,5	21,5	PR193	RHS (CR1-200x80x3)	0,0	0,0	0,0	0,0
PR63	1	RHS (CR1-200x80x3)	1481,0	19,5	0,8	19,5	19,5	PR194	UPE220	891,30	240,7	6,7	240,7
PR64	1	RHS (CR1-200x80x3)	1324,0	17,4	0,7	17,4	17,4	PR195	UPE220	232,0	64,6	1,5	64,6
PR65	1	RHS (CR1-200x80x3)	1167,0	15,3	0,7	15,3	15,3	PR196	UPE220	325,0	87,2	1,5	87,2
PR66	1	RHS (CR1-200x80x3)	1010,0	13,3	0,6	13,3	13,3	PR197	UPE220	318,8	86,1	2,4	86,1
PR67	1	RHS (CR1-200x80x3)	853,0	11,2	0,5	11,2	11,2	PR198	UPE220	293,7	79,3	2,2	79,3
PR68	1	RHS (CR1-200x80x3)	696,0	9,2	0,4	9,2	9,2	PR199	UPE220	27,0	0,7	0,1	0,7
PR69	1	RHS (CR1-200x80x3)	539,0	7,1	0,3	7,1	7,1	PR200	UPE220	85,0	1,8	0,1	1,8
PR70	1	RHS (CR1-200x80x3)	382,0	5,0	0,2	5,0	5,0	PR201	UPE220	33,6	1,7	0,1	1,7
PR71	1	RHS (CR1-200x80x3)	225,0	3,0	0,1	3,0	3,0	PR202	UPE220	110,0	11,3	0,4	11,3
PR72	1	RHS (CR1-200x80x3)	67,0	0,6	0,0	0,6	0,6	PR203	RHS (CR1-200x80x3)	1216,0	16,0	0,7	16,0
PR73	1	UPE220	147,0	4,0	0,1	4,0	4,0	PR204	RHS (CR1-200x80x3)	1624,0	21,4	0,9	21,4
PR74	1	UPE220	247,0	3,8	2,6	32,8	32,8	PR205	RHS (CR1-200x80x3)	1533,0	19,7	0,8	19,7
PR75	1	UPE220	60,0	1,6	0,1	1,6	1,6	PR206	RHS (CR1-200x80x3)	2440,0	32,1	1,4	32,1
PR76	1	UPE220	90,0	2,4	0,2	2,4	2,4	PR207	RHS (CR1-200x80x3)	2848,0	37,5	1,6	37,5
PR77	1	UPE220	189,0	5,1	0,2	5,1	5,1	PR208	RHS (CR1-200x80x3)	3256,0	42,6	1,8	42,6
PR78	1	UPE220	2637,0	71,2	2,0	71,2	71,2	PR209	RHS (CR1-200x80x3)	3649,0	48,2	1,9	48,2
PR79	1	UPE220	379,0	5,3	0,2	5,3	5,3	PR210	RHS (CR1-200x80x3)	4072,0	53,6	2,3	53,6
PR80	1	UPE220	6142,0	80,8	3,4	80,8	80,8	PR211	RHS (CR1-200x80x3)	4480,0	58,9	2,5	58,9
PR81	1	UPE220	5991,0	78,8	3,4	78,8	78,8	PR212	RHS (CR1-200x80x3)	4880,0	64,3	2,7	64,3
PR82	1	UPE220	5840,0	76,8	3,3	76,8	76,8	PR213	RHS (CR1-200x80x3)	5296,0	69,7	3,0	69,7
PR83	1	UPE220	5689,0	74,8	3,2	74,8	74,8	PR214	RHS (CR1-200x80x3)	5765,0	75,6	3,2	75,6
PR84	1	UPE220	5538,0	72,8	3,1	72,8	72,8	PR215	RHS (CR1-200x80x3)	6134,0	80,4	3,	